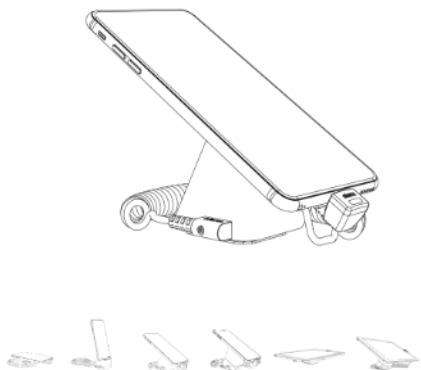




MAX800
MAX801/MAX802/MAX805/MAX810/MAX815
安装说明书



安装前请仔细阅读说明书。

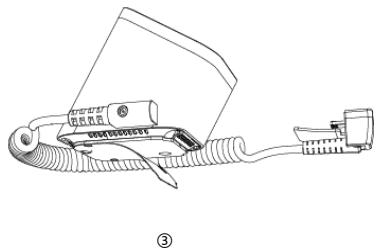
系统概述

MAX手机防盗系列基于经典独立式防盗方案而研发，采用最先进的防盗技术和防盗标准，旨在为客户创造良好展示环境的同时，保护展品安全。

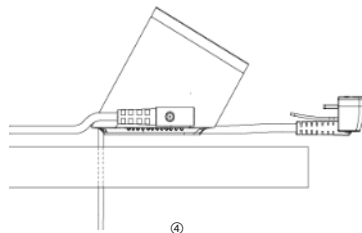
状态描述

1. 接电源后防盗系统自动启动；
2. 关闭防盗：移除电源，移除展品，用遥控器解除报警，防盗关闭；
3. LED 指示灯：蓝色是“防卫”状态，红色是报警状态。

安装步骤



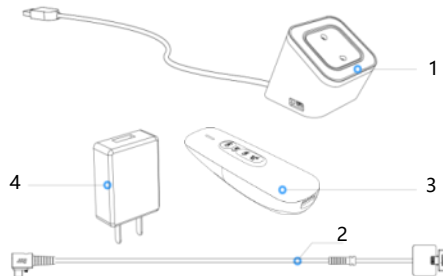
③ 撕去主机底部3M胶保护膜。



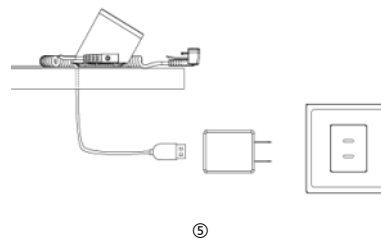
④ 把电源线通过桌面开孔（可选）并把主机安装在展台按压至少10s。

组成部件

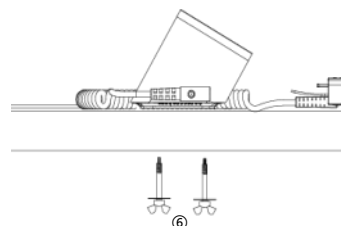
1. 带电源线的防盗展示架
2. 充电线
3. 遥控器
4. 适配器 (5.5V, 2A)



安装步骤



⑤ 电源线USB端口接入适配器并连接至电源。



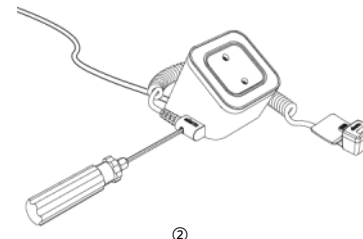
⑥ (可选) 桌下螺丝安装。

安装步骤



①

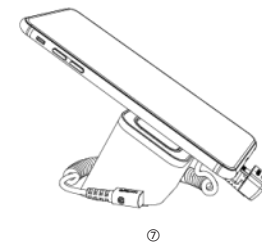
桌面安装开孔直径为20mm（可选），安装前请擦拭干净展台。



②

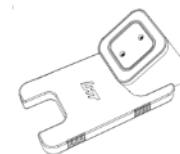
把充电报警线Micro USB端与主机端相连，拧紧防盗螺丝。

安装步骤



⑦

把充电线另一端与展品相连，移除硅胶垫上的保护膜，安装完成。



⑧

(可选) 将除胶器缺口处插入报警底座/爪子托，旋转90°，3M胶即除去。

杭州朗鸿科技股份有限公司
服务热线: 400-007-0201
邮箱: intl@service@hzianghong.com
网址: http://www.showhighglobal.com
地址: 中国浙江杭州滨江区月明路560号正泰大厦1幢19楼
邮编: 310052